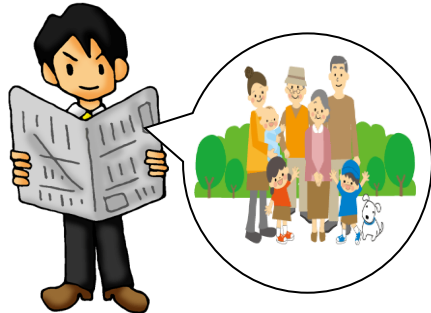


会員はもちろんのこと、ゲスト・社員の方の参加も大歓迎です！！

愛媛県中小企業家同友会 東温支部 2月例会

東温支部理念：私たちは同友会の学びを糧に、社員の笑顔が一番の宝物と考え、
地域に愛される企業を創る事を目指します！

「地域に愛される企業」とは何か ～日経新聞記者から見る中小企業経営者～



講師
入江 学 氏

株式会社日本経済新聞社 松山支局長

<報告者プロフィール>

1966年東京生まれ。1990年早稲田大学第一文学部卒、同年日本経済新聞社入社。
社会部や産業部で汚職事件や裁判、災害、企業取材を経た後、2007年盛岡支局長。2010年東京地方部次長、2011年大阪社会部次長、2013年から松山支局長。

<入江氏からのメッセージ>

いまだ景気回復の実感が弱い地方ですが、大都市部の景況が黙って地方に波及するわけではありません。
足元の原油安はともかく円安は資材高を招き、来年には消費税の引き上げを控えています。中小企業にとって決して楽観できる経営環境ではありません。
だからこそ、経営者には主体的に成長戦略を描き実行することで地方景気の回復を勝ち取る気構えが必要です。
インバウンド（訪日外国人）の取り込みはどうするのか、販路開拓はどうするのか。事業承継は？ 課題解決に立ち向かい知恵や体験を共有する。「地域に愛される企業」とは、地域を引っ張り、地域にとって必要な企業のことではないでしょうか。

日時：2016年2月23日（火） 18：30～21：00

※申込締め切り：2月19日（金）

会場：東温市商工会館

参加費：無 料

★FAX（同封の出欠用紙）、または e.doyu にて同友会事務局へご連絡下さい。

主催：愛媛県中小企業家同友会：同友会事務局 松山市大可賀2-1-28 アイテムえひめ3F

TEL089-968-3112 FAX089-968-3107

ゲストや社員の方が参加される場合は、事前に事務局まで参加者名をご連絡ください。